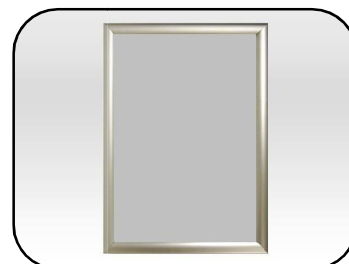
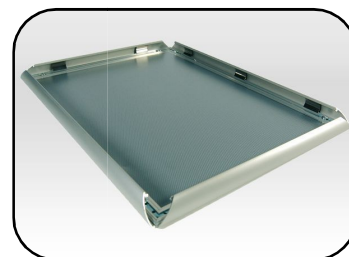
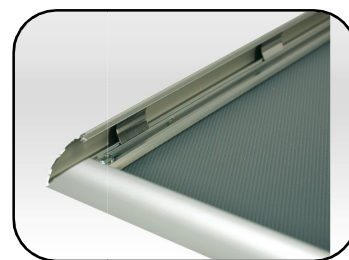


## Ramki plakatowe OWZ



### Dane techniczne

- Ramka plakatowa z profili aluminiowych
- Wykonana w systemie OWZ - co umożliwia błyskawiczną wymianę plakatów bez użycia jakichkolwiek narzędzi
- Tył wykonany z polipropylenu kanalikowego lub z blachy
- Folia antyrefleksyjna zabezpieczająca grafikę

### Cechy

- Bardzo dobre rozwiązanie do prezentacji plakatów
- Do montażu w pozycji pionowej na ścianie lub słupie
- Nowoczesny i estetyczny wygląd
- W kilka minut można samodzielnie wymienić plakat
- Grafika jest dodatkowo zabezpieczona płytą antyrefleksyjną